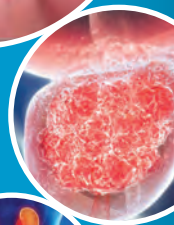


# LE PATOLOGIE UROLOGICHE DI PIÙ FREQUENTE RISCONTRO: AN UPDATE



IV°  
CORSO  
TEORICO  
PRATICO

Roma  
17 ottobre - 14 novembre  
2015

Casa di Cura  
Nuova Villa Claudia

RESPONSABILE SCIENTIFICO  
Roberto Giulianelli

Roma  
28 novembre  
2015

Hotel  
Villa Torlonia

17 ottobre

## I Modulo Casa di Cura Nuova Villa Claudia LA VESCICA: ASPETTI FISIOPATOLOGICI

- 08.30 Registrazione
- 08.45 Saluto del Responsabile Scientifico e Introduzione
- 09.00 Anatomia del pavimento pelvico femminile [L. Albanesi](#)
- 09.15 Fisiologia della minzione [P. Tariciotti](#)
- 09.30 Fisiopatologia della minzione: cosa altera questo equilibrio?  
Quali malattie? [G. Mirabile](#)
- 09.45 Vescica iperattiva: inquadramento clinico e classificazione [B. C. Gentile](#)
- 10.00 Incontinenza urinaria: inquadramento clinico e classificazione [P. Tariciotti](#)
- 10.15 Diagnosi:  
L'esame urodinamico, cosa aggiunge? [B. C. Gentile](#)  
La diagnostica strumentale: cosa chiedere? Perché? [G. Mirabile](#)
- 11.00 Coffe break**
- 11.15 Quale terapia per la vescica iperattiva [P. Tariciotti](#)
- 11.30 **FOCUS ON:** Mirabregon: nuovo farmaco, nuovi risultati?  
Il perché di una scelta [B. C. Gentile](#)
- 11.45 Terapia medica dell'incontinenza urinaria  
Cosa ci consigliano le Linee Guida? [G. Mirabile](#)  
La nostra esperienza [B. C. Gentile](#)
- 12.15 Terapia chirurgica dell'incontinenza urinaria  
Cosa ci consigliano le Linee Guida? [P. Tariciotti](#)  
La nostra esperienza [G. Mirabile](#)
- 12.45 **FOCUS ON:** La tossina botulina: a chi proporla e perché? [L. Albanesi](#)
- 13.00 Proiezione di video-surgery [P. Alijani](#), [G. Rizzo](#)
- 14.00 Take home messages [R. Giulianelli](#)
- 14.30 Conclusione dei lavori**

14 novembre

## II Modulo Casa di Cura Nuova Villa Claudia LIVE SURGERY

- 08.45 Saluto e presentazione dei casi clinici [R. Giulianelli](#)  
09.00 LIVE SURGERY  
Sale operatorie Casa di Cura Nuova Villa Claudia  
[L. Albanesi](#), [B. C. Gentile](#), [R. Giulianelli](#), [G. Mirabile](#)  
13.00 Incontro con gli operatori: TIPS and TRICKS  
13.30 Conclusione dei lavori

ottobre  
novembre

## III Modulo Casa di Cura Nuova Villa Claudia FACE TO FACE

Pratica ambulatoriale con un tutor per la durata di nr.5 ore presso l'Ambulatorio di Urologia e Andrologia della Casa di Cura Nuova Villa Claudia

28 novembre

## IV Modulo Hotel Villa Torlonia IPERTROFIA PROSTATICA BENIGNA

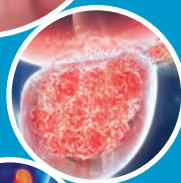
Orchestra  
Armonizzazione nella Terapia Medica dell'Ipertrofia Prostatica Benigna  
Corsi Avanzati di Farmacologia Clinica per Medici di Medicina generale

- 09.00 Saluto del Responsabile Scientifico e Introduzione [R. Giulianelli](#)  
09.30 Fisiopatologia della IPB [B. C. Gentile](#)  
10.00 Basi farmacologiche della terapia della IPB [G. Mirabile](#)  
**10.30 Coffee break**  
11.00 Terapia medica e IPB [L. Albanesi](#)  
11.30 Farmaci e integratori [G. Rizzo](#)  
12.00 Discussione  
**13.00 Lunch**  
13.30 Casi clinici [B. C. Gentile](#), [R. Giulianelli](#), [G. Mirabile](#), [P. Tariciotti](#)  
16.00 Conclusione dei lavori e questionario di verifica ECM



## DOCENTI

Luca Albanesi, Urologo, Roma  
Pouria Alijani, Urologo, Roma  
Barbara Cristina Gentile, Urologa, Roma  
Gabriella Mirabile, Urologa, Roma  
Giorgio Rizzo, Urologo, Roma  
Paola Tariciotti, Urologa, Roma



## SEDI DEGLI EVENTI

Casa di Cura Nuova Villa Claudia  
Via Flaminia Nuova 280, Roma

Hotel Villa Torlonia  
Via Bartolomeo Eustachio 7, Roma

## DESTINATARI DELL'INIZIATIVA

Medico Chirurgo, disciplina Medicina generale.  
Crediti formativi nr. 22,9,  
rif. ECM nr. I34214, Provider 2390.

## SEGRETERIA ORGANIZZATIVA

Ellesse Eventi srl  
Via Ferdinando Liuzzi 23 00135 Roma  
Tel e fax 06.36382006  
[info@ellesseeventi.it](mailto:info@ellesseeventi.it), [www.ellesseeventi.it](http://www.ellesseeventi.it)

CON IL SUPPORTO NON  
CONDIZIONANTE DI



Pierre Fabre  
Pharma