

FACULTY

Alessandro Andriani, PO Frosinone
Ombretta Annibali, Policlinico Universitario Campus Bio-Medico Roma
Giusy Antolino, AO Sant'Andrea Roma
Giuseppe Avvisati, Policlinico Universitario Campus Bio-Medico Roma
Velia Bongarzone, AO San Giovanni Addolorata Roma
Tommaso Caravita di Toritto, Ospedale Sant'Eugenio Roma
Giuseppe Cimino, Sapienza Università, Polo Pontino Latina
Paolo De Fabritiis, Ospedale Sant'Eugenio Roma
Luca De Rosa, AO San Camillo Forlanini Roma
Luca Franceschini, Policlinico Tor Vergata Roma
Giacinto La Verde, AO Sant'Andrea Roma
Marco Montanaro, Ospedale di Ronciglione Viterbo
Fiammetta Natalino, Ospedale di Ronciglione Viterbo
Francesco Pisani, IFO - IRE Istituto Nazionale Tumori Regina Elena Roma
Angela Rago, ASL Latina
Nicoletta Villivà, Nuovo Regina Margherita Roma
Federico Vozella, Sapienza Università Roma
Tommaso Za, Policlinico Universitario A. Gemelli Roma

MIELOMA MULTIPLA

STRATEGIE TERAPEUTICHE A CONFRONTO

SEDE DELL'EVENTO

Aula Riunioni, IV piano, Istituto di Ematologia, Sapienza Università
Via Benevento 27/a, Roma

ISCRIZIONE E ACCREDITAMENTO ECM

Il corso è gratuito e destinato a Medico Chirurgo, discipline Ematologia, Oncologia, Patologia clinica, e Biologo, crediti formativi nr. 6, rif. ECM nr. 206422, Provider Ellesse Eventi nr. 2390.

SEGRETERIA ORGANIZZATIVA

ellesseeventi

Via Ferdinando Liuzzi 23 00135 Roma

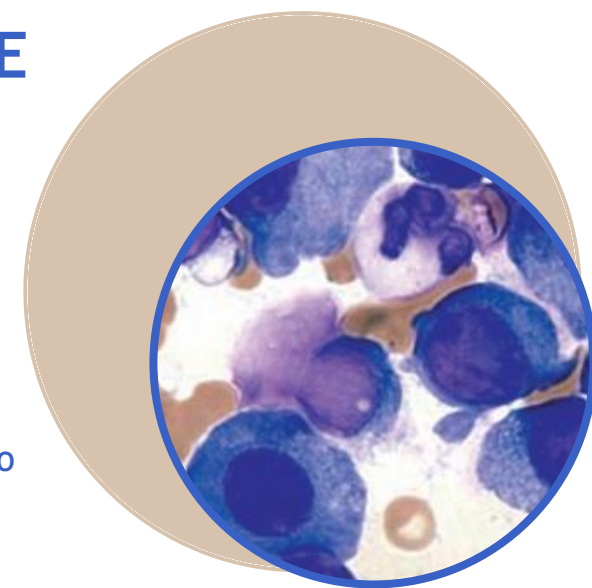
Tel e fax 06.36382006, info@ellesseeventi.it, www.ellesseeventi.it

CON IL SUPPORTO
NON CONDIZIONANTE DI



ROMA
18 NOVEMBRE
2017

DIRETTORE SCIENTIFICO
TOMMASO CARAVITA DI TORITTO



MIELOMA MULTIPLO

STRATEGIE TERAPEUTICHE A CONFRONTO

ROMA
18 NOVEMBRE 2017

10.00 Welcome coffee
Registrazione dei partecipanti

10.15 Saluti e introduzione Tommaso Caravita di Toritto

10.30 I LINEA

Moderatori: Alessandro Andriani, Giuseppe Avvisati

Pazienti non eleggibili al trapianto
Panoramica
Melfalan, Prednisone e Bortezomib
Lenalidomide e desametasone

Francesco Pisani
Giusy Antolino
Nicoletta Villivà

Ruolo del trapianto

Luca De Rosa

12.00 MANTENIMENTO

Moderatori: Paolo De Fabritiis

Si
No

Tommaso Za
Angela Rago

13.30 Lunch

14.30 TERAPIA DELLA RECIDIVA

Moderatori: Giuseppe Cimino, Giacinto La Verde

Panoramica
Seconda linea (prima recidiva)
Triplette
Doppiette
Terapia di terza linea (seconda recidiva)
Pomalidomide
Daratumumab

Federico Vozella
Ombretta Annibali
Fiammetta Natalino
Luca Franceschini
Velia Bongarzone

16.30 Conclusioni

Marco Montanaro

17.15 Chiusura dei lavori e Questionario di verifica ECM

