

NEOPLASIA DELLA
VESCICA NON MUSCOLO
INVASIVA AD ALTO RISCHIO
COSA VORREMMO TUTTI SAPERE
PER GESTIRE MEGLIO
I NOSTRI
PAZIENTI

I°
CORSO DI
ENDOUROLOGIA



Roma
28 e 29 gennaio
2016

Casa di Cura
Nuova Villa Claudia

RESPONSABILE SCIENTIFICO
Roberto Giulianelli



28
gennaio



I°
CORSO DI
ENDUROLOGIA

- 13.30 Registrazione
13.45 Saluto del Direttore Sanitario
Casa di Cura Nuova Villa Claudia
e del Presidente UrOP
Introduzione ed obiettivi del corso
- N. Russo
R. Leonardi
R. Giulianelli

I° MODULO

NEOPLASIE DELLA VESCICA NON MUSCOLO INVASIVE: AN UPDATE

Chairmen: F. De Marco, A. Porreca

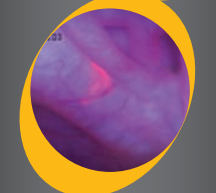
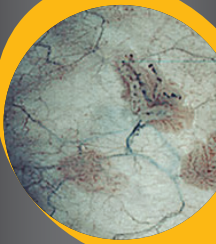
- 14.00 Epidemiologia: quale incidenza in Europa?
Quali dati nel registro tumori in Italia? Mortalità in aumento?
- P. Morello
- 14.15 Fattori di rischio: nuove evidenze cliniche?
- M. Lazzeri
- 14.30 Il ruolo della citogenetica nella diagnosi e nel follow-up delle neoplasie uroteliali
- V. Grazioli
- 14.45 Cistoscopia a luce bianca, oggi ancora il gold standard?
NBI cistoscopia is better?
- G. Mirabile
- 15.00 Textbook TURBT: abbiamo tutti chiaro cosa si intende?
Monopolare, bipolare o lasers?
- R. Leonardi
- 15.15 "En-bloc" TURBT: ... il futuro?
- R. Migliari
- 15.30 Il parere dell'anatomopatologo: quale tra questi bisturi e tecniche
di resezione preferisce? Le sue verità
- G. Soda

II° MODULO

NEOPLASIE DELLA VESCICA NON MUSCOLO INVASIVE AD ALTO RISCHIO

Chairmen: A. Carbone, M. Vermiglio

- 16.00 Malattia ad alto rischio: cosa si intende?
- M. Caponera
- 16.15 Imaging preoperatorio nella malattia ad alto rischio:
solo TC o ancora l'ecografia ha un suo spazio?
- B. Beomonte Zobel
- 16.30 Cistoscopia, quale? NBI e PDD aumentano la detection rate preoperatoria?
- S. Pecoraro
- 16.45 WLTURBT è oggi il gold standard? O l'utilizzo di "assisted technique"
come NBI, PDD o Spice è oggi irrinunciabile?
- T. Brancato
- 17.00 Repeat TURBT ... Tutti concordi nell'utilizzarla? Aumenta la nostra
accuratezza chirurgica? In WL o...?
- L. Albanesi
- 17.15 pT1... quanti ne dobbiamo imparare a riconoscere: quale il ruolo della
muscularis mucosae?
il parere dell'Urologo
il parere dell'Anatomopatologo
- R. Hurle
G. Soda
- 17.45 Re-TURBT siamo tutti convinti che deve sempre essere eseguita?
In WL o...? Mi aspetto che riduca il tasso di recidiva e progressioni del...?
- F. Carbonaro
- 18.00 EORTC risk table: tutti convinti nel loro utilizzo?
- A. Campagna
- 18.15 Terapia endocavitaria solo BCG... e se non lo trovassimo più?
Cosa utilizzare in alternativa? Con quali schemi posologici?
- M. Raffaele
- 18.30 Cellule tumorali circolanti... il futuro? Come aumentare le nostre certezze
- E. De Berardinis
- 18.45 Take home messages
- I° MODULO
II° MODULO
- A. Porreca
M. Vermiglio



NEOPLASIA
DELLA
VESCICA
NON MUSCOLO
INVASIVA
AD ALTO
RISCHIO
COSA VORREMMO
TUTTI SAPERE
PER GESTIRE
MEGLIO I NOSTRI
PAZIENTI

III° MODULO
LIVE SURGERY

Chairmen: P. F. Bassi, E. Montanari
Provokers: M. Cappa, E. De Berardinis, A. Rizzotto

- 8.30 WL cistoscopia con TURBT bipolare F. Barrese
- WL cistoscopia con "en bloc" TURBT bipolare R. Hurle
- WL re-TURBT bipolare B. C. Gentile
- FOCUS ON** SPICE nelle malattie non muscolo invasive della vescica: an update M. Pozza
- WL Plus SPICE cistoscopia con TURBT bipolare T. Brancato
- FOCUS ON** NBI nelle malattie non muscolo invasive della vescica: an update B. C. Gentile
- WL PLUS NBI cistoscopia con TURBT bipolare S. Pecoraro
- FOCUS ON** PDD nelle malattie muscolo invasive: an update D. Tuzzolo
- WL Plus PDD cistoscopia con TURBT bipolare A. Porreca
- FOCUS ON** L'uso del laser nella chirurgia delle neoplasia non muscolo invasive delle vescica: an update A. Picinotti
- WL PLUS NBI cistoscopia con "en bloc" TULEBT R. Migliari
- WL PLUS NBI cistoscopia con "en bloc" TULEBT R. Leonardi
- FOCUS ON** Repeat TURBT, re-TURBT? Quali differenze? Una esclude l'altra? G. Mirabile
- NBI re-TURBT bipolare F. De Marco
- WL PLUS NBI cistoscopia con TURBT bipolare e Repeat NBI TURBT R. Giulianelli
- ... Tricks and tips con gli operatori

14.00 Lunch

III° MODULO
ESERCITAZIONE PRATICA SUI SIMULATORI

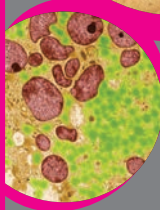
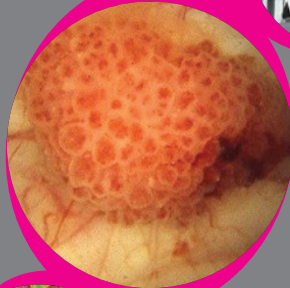
14.30 Tutors: L. Albanesi, P. Aljani, B. C. Gentile, R. Giulianelli, G. Mirabile, G. Rizzo

17.30 Take home messages

18.00 Questionario di verifica ECM

DOCENTI

Luca Albanesi, Urologo, Roma
Pouria Alijani, Urologo, Roma
Francesco Barrese, Urologo, Roma
Pier Francesco Bassi, Urologo, Roma
Bruno Beomonte Zobel, Radiologo, Roma
Tommaso Brancato, Urologo, Albano Laziale
Adriano Campagna, Urologo, Roma
Mauro Caponera, Urologo, Anagni
Manlio Cappa, Urologo, Roma
Fabrizio Carbonaro, Urologo, Frascati
Antonio Carbone, Urologo, Roma
Ettore De Berardinis, Urologo, Roma
Ferdinando De Marco, Urologo, Grottaferrata
Barbara Cristina Gentile, Urologa, Roma
Roberto Giulianelli, Urologo, Roma
Vittorio Grazioli, Patologo, Milano
Rodolfo Hurlle, Urologo, Milano
Massimo Lazzeri, Urologo, Firenze
Rosario Leonardi, Urologo, Catania
Gabriella Mirabile, Urologa, Roma
Roberto Migliari, Urologo, Torino
Emanuele Montanari, Urologo, Milano
Patrizia Morello, Urologa, Roma
Stefano Pecoraro, Urologo, Avellino
Alessandro Picinotti, Urologo, Arezzo
Angelo Porreca, Urologo, Abano Terme
Mariangela Pozza, Urologa, Roma
Giorgio Rizzo, Urologo, Roma
Mimma Raffaele, Oncologa, Roma
Antonio Rizzotto, Urologo, Viterbo
Giuseppe Soda, Anatomopatologo, Roma
Domenico Tuzzolo, Urologo, Roma
Mauro Vermiglio, Urologo, Sora



CON IL SUPPORTO NON
CONDIZIONANTE DI



SEDE DELL'EVENTO

Casa di Cura Nuova Villa Claudia
Via Flaminia Nuova 280, Roma

DESTINATARI DELL'INIZIATIVA

Medico Chirurgo, disciplina Urologia
Crediti formativi nr. 16,4, rif. ECM nr. I 18513, Provider 2390

SEGRETERIA ORGANIZZATIVA

Ellesse Eventi srl, Via Ferdinando Liuzzi 23, 00135 Roma
Tel e fax 06.36382006

info@ellesseeventi.it, www.ellesseeventi.it