

## FACULTY

Alessandro Andriani, Nuovo Regina Margherita Roma  
Ombretta Annibali, Policlinico Universitario Campus Bio-Medico Roma  
Giusy Antolino, AO Sant'Andrea Roma  
Velia Bongarzoni, AO San Giovanni Addolorata Roma  
Tommaso Caravita, Ospedale Sant'Eugenio Roma  
Iole Cordone, IFO - IRE Istituto Nazionale Tumori Regina Elena Roma  
Luca De Rosa, AO San Camillo Forlanini Roma  
Marco Di Girolamo, Ospedale Fatebenefratelli Isola Tiberina Roma  
Alessia Fiorini, ASL Viterbo  
Luca Franceschini, Policlinico Tor Vergata Roma  
Sara Grammatico, Sapienza Università Roma  
Maria Teresa Petrucci, Policlinico Umberto I Roma  
Alfonso Piciocchi, Fondazione GINEMA Roma  
Francesco Pisani, IFO - IRE Istituto Nazionale Tumori Regina Elena Roma  
Angela Rago, ASL Latina  
Cristiano Tesei, Sapienza Università Roma  
Tommaso Za, Policlinico Universitario A. Gemelli Roma

# MIELOMA MULTIPLO

## DAL LABORATORIO ALLA PRATICA CLINICA

### SEDE DELL'EVENTO

Aula Riunioni, IV piano, Istituto di Ematologia, Sapienza Università  
Via Benevento 27/a, Roma

### ISCRIZIONE E ACCREDITAMENTO ECM

Il corso è gratuito e destinato a Medico Chirurgo, discipline Ematologia,  
Oncologia, Patologia clinica, e Biologo, crediti formativi nr. 5,4,  
rif. ECM nr. 174558, Provider 2390.

### SEGRETERIA ORGANIZZATIVA

ellesseeventi

Via Ferdinando Liuzzi 23 00135 Roma

Tel e fax 06.36382006, info@ellesseeventi.it, www.ellesseeventi.it

### CON IL SUPPORTO NON CONDIZIONANTE DI



Bristol-Myers Squibb



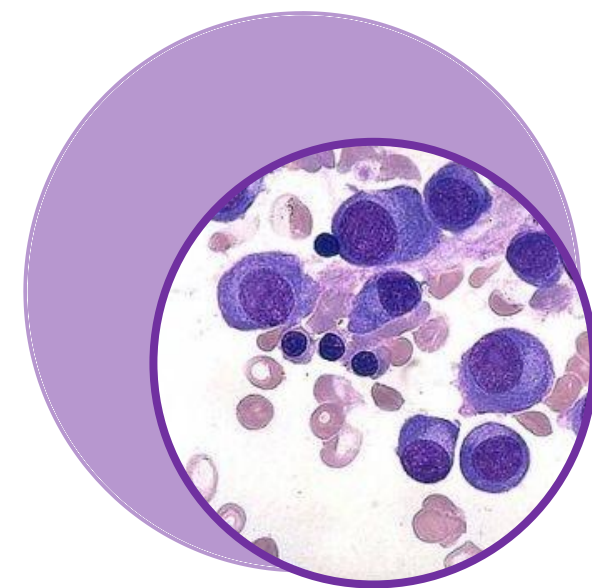
Janssen Oncology

PHARMACEUTICAL COMPANIES OF Johnson & Johnson



ROMA  
17 DICEMBRE  
2016

DIRETTORI SCIENTIFICI  
TOMMASO CARAVITA  
MARIA TERESA PETRUCCI



# MIELOMA MULTIPLO

## DAL LABORATORIO ALLA PRATICA CLINICA

ROMA  
17 DICEMBRE 2016

10.00 Welcome coffee

Registrazione dei partecipanti  
e questionario di verifica conoscenze in ingresso

10.15 Presentazione del corso e saluti  
T. Caravita, M. T. Petrucci

### I SESSIONE

Moderatore: F. Pisani

10.30 Ruolo della citofluorimetria nella identificazione della MMR  
I. Cordone

10.55 Paziente ad alto rischio citogenetico e nuovi algoritmi terapeutici  
V. Bongarzoni

### II SESSIONE

Moderatore: L. De Rosa

11.20 Paziente non eleggibile al trapianto  
S. Grammatico

11.40 Paziente eleggibile al trapianto  
T. Za

12.00 Nuove frontiere terapeutiche e immunoterapia  
O. Annibaldi

12.20 Ruolo dell'Allo-trapianto  
L. Franceschini

12.40 Discussione

13.00 Lunch

### III SESSIONE

Moderatore: A. Andriani

14.00 Modello di Rete - Gruppo Mieloma Lazio  
A. Piciocchi, C. Tesei

14.45 Casi clinici  
G. Antolino, M. Di Girolamo, A. Fiorini, A. Rago

16.00 Chiusura dei lavori  
Questionario di verifica ECM

