

IPERTROFIA PROSTATICA E INCONTINENZA URINARIA

INQUADRAMENTO CLINICO E TERAPEUTICO

DOCENTI

Francesco Barrese, Urologo, Roma
Manlio Cappa, Urologo, Roma
Emmanuel Elliot De Mayo, Urologo, Roma
Giulio Di Giovambattista, Urologo, Roma
Francesco Sciobica, Urologo, Roma

SEDE DELL'EVENTO

Best Western Blu Hotel
Largo Domenico De Dominicis 4, 00159 Roma

DESTINATARI DELL'INIZIATIVA

Medico Chirurgo, disciplina Medicina generale e Urologia,
crediti formativi nr. 7, rif. ECM nr. 164524, Provider 2390

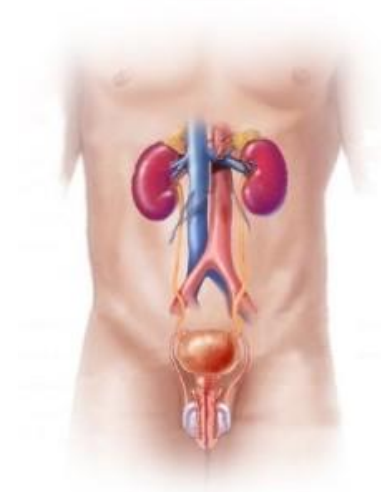
SEGRETERIA ORGANIZZATIVA

ellesseeventi
Via Ferdinando Liuzzi 23 00135 Roma
Tel e fax 06.36382006, info@ellesseeventi.it, www.ellesseeventi.it

12 NOVEMBRE 2016

ROMA

BEST WESTERN BLU HOTEL



CON IL SUPPORTO NON
CONDIZIONANTE DI



RESPONSABILE SCIENTIFICO
Francesco Barrese

IPERTROFIA PROSTATICA E INCONTINENZA URINARIA

INQUADRAMENTO CLINICO E TERAPEUTICO

08.30 Registrazione dei partecipanti

09.00 Introduzione e presentazione del Corso
M. Cappa

IPERPLASIA PROSTATICA BENIGNA

09.30 Fisiopatologia della IPB
F. Sciobica

10.00 Come studiare il paziente con IPB
E. De Mayo

10.30 **Coffee break**

10.45 Terapia medica IPB
G. Di Giovambattista

11.30 Terapia chirurgica IPB
F. Barrese

12.15 Caso clinico
E. De Mayo

13.00 **Lunch**

INCONTINENZA URINARIA

13.45 Epidemiologia ed eziologia della vescica iperattiva
G. Di Giovambattista

14.15 Cosa deve essere fatto dal punto di vista diagnostico?
E. De Mayo

14.45 Terapia riabilitativa e terapia medica:
nuovi approcci terapeutici per la vescica iperattiva
F. Sciobica

15.15 Terapia chirurgica dell'incontinenza urinaria quando?
M. Cappa

15.45 Caso clinico
E. De Mayo

16.15 Conclusioni

17.00 Chiusura dei lavori e Questionario di verifica ECM

