

RESPONSABILE SCIENTIFICO
Manlio Cappa

DOCENTI

Vincenzo Aiello, Rocca di Neto
Stefano Alba, Rocca di Neto
Francesco Bottone, Rocca di Neto
Manlio Cappa, Rocca di Neto
Francesco Chiaradia, Rocca di Neto
Rocco Damiano, Catanzaro
Armando Pingitore, Catanzaro
Giuseppe Ucciero, Catanzaro

ACCREDITAMENTO ECM
Medico Chirurgo, discipline Medicina
generale e Urologia, crediti formativi
nr. 13, rif. ECM nr. 221592, Provider 2390.

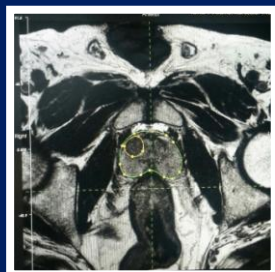
SEDE DELL'EVENTO

Romolo Hospital
Loc. Cupone, Viale Sandro Pertini
Rocca di Neto KR

SEGRETERIA ORGANIZZATIVA

Ellesse Eventi
Via Ferdinando Liuzzi 23, Roma
T/F 06.36382006
info@ellesseeventi.it
www.ellesseeventi.it

CON IL SUPPORTO
NON CONDIZIONANTE DI

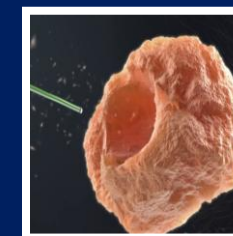


CORSO PRATICO DI ENDOUROLOGIA

Rocca di Neto KR
26 e 27 aprile 2018

Romolo Hospital

RESPONSABILE SCIENTIFICO
Manlio Cappa



26 aprile 2018

14.00 Registrazione dei partecipanti

14.30 Presentazione del corso e finalità

M. Cappa

SESSIONE TEORICA

Moderatore: R. Damiano

15.00 Accesso retrogrado all'alta via escrettrice:

Ureteroscopia semirigida e flessibile: lo strumentario e le fonti di energia, le indicazioni, le note di tecnica, i limiti e le possibili complicanze

V. Aiello

15.30 Accesso anterogrado all'alta via escrettrice PCNL:

lo strumentario e le fonti di energia, le indicazioni, le note di tecnica, i limiti e le possibili complicanze

M. Cappa

16.00 Chirurgia endoscopica della prostata: monopolare, bipolare, HOLEP, lo strumentario e le fonti di energia, le indicazioni, le note di tecnica, i limiti e le possibili complicanze

S. Alba

16.30 Infiammazione prostatica cronica persistente

F. Chiaradia

17.00 Risonanza magnetica multiparametrica prostatica

A. Pingitore

17.30 Carcinoma della prostata: trattamento farmacologico

G. Ucciero

18.00 Biopsia fusion

F. Bottone

18.30 Terapia medica della vescica iperattiva: ruolo della fesoterodina

F. Chiaradia

19.00 Discussione

27 aprile 2018

SESSIONE PRATICA

Moderatore: R. Damiano

Operatori: V. Aiello, S. Alba, M. Cappa, F. Chiaradia

08.30 Live Surgery

Ureterolitotrixxia rigida e flessibile per calcolosi ureterale

Nefrolitotrixxia percutanea per calcolosi renale

Enucleoresezione trans uretrale laser (HOLEP) per patologia benigna o maligna della prostata

Biopsia prostatica fusion

16.30 Discussione

17.00 Conclusione dei lavori e verifica ECM

