

### Segreteria Scientifica

Roberta Grande, Giovanni Mansueto,  
Lucia Mentuccia  
Area Dipartimentale Onco-Ematologica  
ASL Frosinone

### Sede

Villa Ectra | s.s. 156 dei Monti Lepini  
Km. 8,700 - 03100 Patrica (FR)

### Come arrivare

Autostrada A1 Roma-Napoli, uscita Frosinone;  
direzione Ceccano-Patrica, Via dei Monti Lepini

### Iscrizione e Accreditemento ECM

La partecipazione è gratuita.  
Per effettuare l'iscrizione è necessario  
contattare la Segreteria Organizzativa  
entro e non oltre il 28 novembre 2011.  
Saranno assegnati crediti ECM  
per Medico Chirurgo rif nr. 11017893.

### Segreteria Organizzativa

ellesseeventi

Via Ferdinando Liuzzi, 23 · 00135 Roma  
Tel 06.36490488 · Tel/Fax 06.36382006  
info@ellesseeventi.it · www.ellesseeventi.it

# 2011 HOT TOPICS IN ONCOLOGIA: DISCIPLINE A CONFRONTO

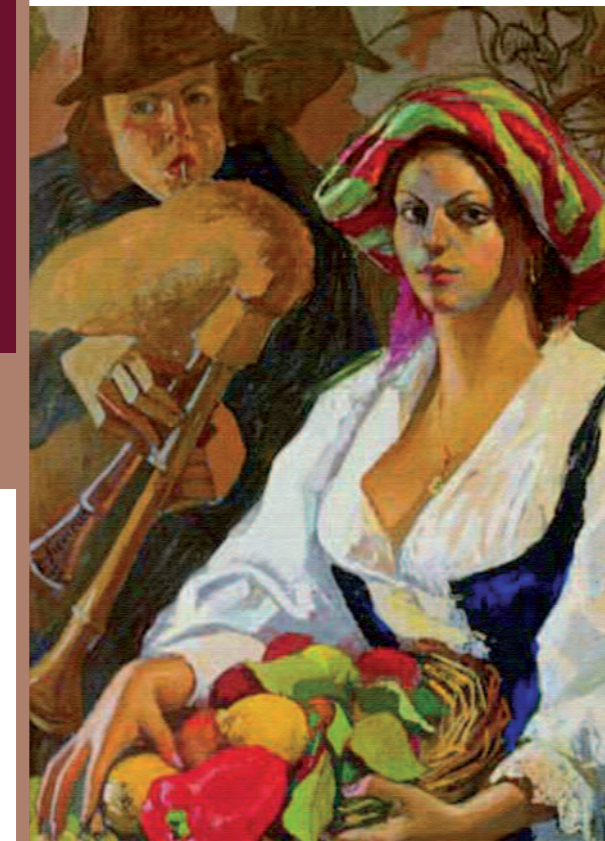
PRESIDENTE  
Dr.ssa T. Gamucci

### Si ringraziano

Amgen Dompè | AstraZeneca | Cephalon | Janssen | Merck Serono | Roche

### RELATORI E MODERATORI

Mario Bezzi, Policlinico "Umberto I", Roma  
Piero Maria Bianchi, Ospedale "SS Trinità", Sora FR  
Antonio Buccilli, Ospedale "SS Trinità", Sora FR  
Anna Ceribelli, Istituto Nazionale Tumori "Regina Elena", Roma  
Roberto Cianni, Ospedale "Santa Maria Goretti", Latina  
Enrico Cortesi, Policlinico "Umberto I", Roma  
Lucio Crinò, Azienda Ospedaliera, Perugia  
Raffaele Dello Iacono, Azienda Ospedaliera "San Camillo Forlanini", Roma  
Franco Facciolo, Istituto Nazionale Tumori "Regina Elena", Roma  
Carlo Garufi, Istituto Nazionale Tumori "Regina Elena", Roma  
Titta Grassi, Ospedale "San Filippo Neri", Roma  
Paolo Graziano, Azienda Ospedaliera "San Camillo Forlanini", Roma  
Giovanni Mansueto, Ospedale "F. Spaziani", Frosinone  
Antonio Marchetti, Università "G. D'Annunzio", Chieti  
Paolo Marchetti, Azienda Ospedaliera "Sant'Andrea", Roma  
Massimo Martelli, Azienda Ospedaliera "San Camillo Forlanini", Roma  
Alessandra Mirri, Ospedale "San Filippo Neri", Roma  
Filomena Narducci, Ospedale "SS Trinità", Sora FR  
Paolo Pederzoli, Policlinico "G. B. Rossi", Verona  
Carmelo Pozzo, Università Cattolica "Sacro Cuore", Roma  
Vincenzo Valentini, Università Cattolica "Sacro Cuore", Roma  
Carlo Vitelli, Azienda Ospedaliera San Giovanni-Addolorata, Roma  
Germano Zampa, Ospedale "Nuovo Regina Margherita", Roma



2 Dicembre 2011  
Villa Ectra · Frosinone

Con il patrocinio di:



09.00

Introduzione e presentazione del corso

T. Gamucci

09.00 - 09.30

Welcome Coffee

**TUMORI GASTRO-INTESTINALI**

10.00 - 11.30 » I SESSIONE

**Il carcinoma del retto: strategie terapeutiche nella malattia localizzata**

Moderatori: T. Grassi, C. Pozzo

## DOMANDE AGLI ESPERTI

*La stadiazione è sempre chiara?**Cosa è considerato mandatario per uno staging ottimale?**Qual è il miglior trattamento neoadiuvante?**Come si sceglie il trattamento adiuvante dopo la neoadiuvante?*

Risponde: il Chirurgo	C. Vitelli
l'Oncologo	C. Garufi
il Radioterapista	P. M. Bianchi
il Radiologo	R. Cianni

*Discussione e take home message*

11.30 - 13.00 » II SESSIONE

**Neoplasie pancreatiche: strategie terapeutiche nella malattia localizzata**

Moderatori: C. Vitelli, G. Zampa

## DOMANDE AGLI ESPERTI

*Come scegliere la strategia vincente?*

Risponde: il Chirurgo	P. Pederzoli
l'Oncologo	E. Cortesi
il Radioterapista	V. Valentini

*Esiste un ruolo per i trattamenti loco-regionali?*

Risponde: l'Oncologo	A. Buccilli
----------------------	-------------

*Discussione e take home message*

13.00 - 14.30

Lunch

**TUMORI POLMONARI**

14.30 - 16.00 » I SESSIONE

**Razionalizzazione del trattamento della malattia avanzata**

Moderatori: P. Graziano, P. Marchetti

## DOMANDE AGLI ESPERTI

*Prima di iniziare il trattamento quali marcatori biologici devo richiedere?*

Risponde: l'Anatomo-Patologo	A. Marchetti
------------------------------	--------------

*Devo aspettare le risposte o posso iniziare con la chemioterapia?**Se inizio la chemioterapia, quanto danno provo al paziente mutato?*

Risponde: l'Oncologo	L. Crinò
----------------------	----------

*Alla progressione di malattia devo ripetere la biopsia?*

Risponde: l'Oncologo	A. Ceribelli
----------------------	--------------

*Quali difficoltà pratiche?*

Risponde: l'Endoscopista	R. Dello Iacono
il Radiologo Interventista	M. Bezzi

*Quando la terapia di supporto è meglio del trattamento chemioterapico?*

Risponde: l'Oncologo	F. Narducci
----------------------	-------------

*Discussione e take home message*

16.00 - 17.15 » II SESSIONE

**Malattia localizzata: gli elementi che condizionano la strategia terapeutica**

Moderatori: L. Crinò, M. Martelli

## DOMANDE AGLI ESPERTI

*L'istologia condiziona il trattamento neoadiuvante?*

Risponde: l'Oncologo	G. Mansueto
----------------------	-------------

*Quando il chirurgo richiede il trattamento neoadiuvante cosa si aspetta?*

Risponde: il Chirurgo	F. Facciolo
-----------------------	-------------

*Perché pochi trattamenti combinati radio-chemioterapici?*

Risponde: il Radioterapista	A. Mirri
-----------------------------	----------

*Discussione e take home message***Test di valutazione ECM****Conclusioni e chiusura dei lavori**