

## Faculty

Alessandro Andriani, Roma  
Giusy Antolino, Roma  
Velia Bongarzoni, Roma  
Marcello Capriata, Roma  
Tommaso Caravita di Toritto, Roma  
Michele Cedrone, Roma  
Iole Cordone, Roma  
Luca Cupelli, Roma  
Paolo de Fabritiis, Roma  
Laura De Padua, Frosinone  
Francesca Di Landro, Roma

Francesca Fazio, Roma  
Antonella Ferrari, Frosinone  
Luciano Fiori, Roma  
Luca Franceschini, Roma  
Mariagrazia Garzia, Roma  
Svitlana Gumenyuk, Roma  
Giacinto La Verde, Roma  
Roberto Latagliata, Roma  
Chiara Lisi, Roma  
Andrea Mengarelli, Roma  
Giovanna Palumbo, Roma

Maria Teresa Petrucci, Roma  
Alfonso Piciocchi, Roma  
Alessandro Pulsoni, Roma  
Angela Rago, Roma  
Luigi Rigacci, Roma  
Giorgia Ranucci, Roma  
Elena Rossi, Roma  
Alessandra Scardocci, Rieti  
Maria Antonietta Tafuri, Roma  
Tommaso Za, Roma

## Sede dell'evento

Aula Riunioni, IV piano, Istituto di Ematologia, Sapienza Università  
Via Benevento 27/a, Roma

## Iscrizione ed Accredimento ECM

Iscrizione on-line su [www.ellesseeventi.it](http://www.ellesseeventi.it)  
crediti formativi nr. 6, rif. ECM nr. 430495, Provider Ellesse Eventi nr. 2390

## Segreteria organizzativa

**ellesseeventi**

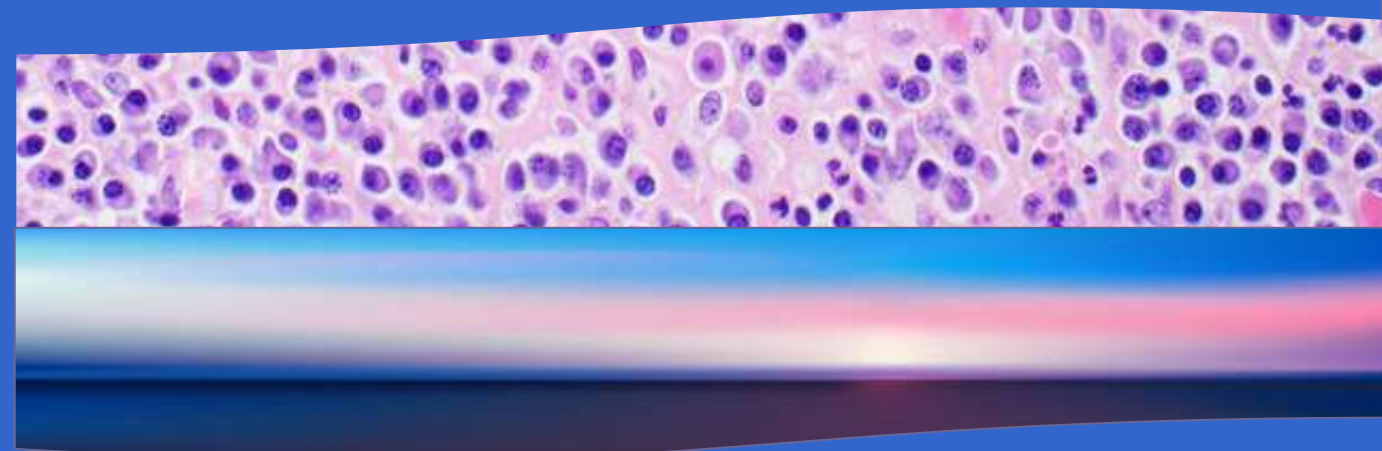
Via Francesco Ferrara 40, 00191 Roma  
t/f 06.36382006, [info@ellesseeventi.it](mailto:info@ellesseeventi.it), [www.ellesseeventi.it](http://www.ellesseeventi.it)

Con il supporto non condizionante di



# MIELOMA MULTIPLO

## FOCUS SUGLI ARGOMENTI PIU' DIBATTUTI



## 16 NOVEMBRE 2024

ROMA

Istituto di Ematologia, Sapienza Università

Responsabili scientifici

Tommaso Caravita Di Toritto, Maria Teresa Petrucci

# MIELOMA MULTIPLO

## FOCUS SUGLI ARGOMENTI PIU' DIBATTUTI

16 NOVEMBRE 2024

ROMA

Istituto di Ematologia, Sapienza Università

08.30 *Registrazione*

08.50 Saluti e introduzione [Tommaso Caravita di Toritto](#), [Maria Teresa Petrucci](#)

09.00 Gruppo Lazio e distretto: a che punto siamo? [Alfonso Piciocchi](#)

### I Sessione

Moderatori: [Alessandro Andriani](#), [Maria Teresa Petrucci](#)

09.30 Gaucher: diagnosi e terapia [Giovanna Palumbo](#)

09.45 Presentazione caso clinico [Giorgia Ranucci](#)

10.00 Discussione

### II Sessione

Moderatori: [Luigi Rigacci](#), [Elena Rossi](#)

10.15 MRD NEL Mieloma: stato dell'arte [Iole Cordone](#)

10.30 Presentazione caso clinico [Luciano Fiori](#)

10.45 Discussione

11.00 *Coffee break*

### III Sessione

Moderatori: [Antonella Ferrari](#), [Andrea Mengarelli](#)

11.15 La terapia di I linea nel paziente eleggibile al trapianto: linee guida [Francesca Fazio](#)

11.30 Presentazione caso clinico [Francesca Di Landro](#)

11.45 Presentazione caso clinico [Maria Antonietta Tafuri](#)

12.00 Discussione

### IV Sessione

Moderatori: [Michele Cedrone](#), [Giacinto La Verde](#)

12.15 La terapia di I linea nel paziente non eleggibile al trapianto: linee guida [Angela Rago](#)

12.30 Presentazione caso clinico [Giusy Antolino](#)

12.40 Presentazione caso clinico [Chiara Lisi](#)

12.45 Discussione

13.00 *Lunch*

### V Sessione

Moderatori: [Roberto Latagliata](#), [Alessandro Pulsoni](#)

13.45 La terapia della prima recidiva: linee guida [Mariagrazia Garzia](#)

14.00 Presentazione caso clinico [Luca Cupelli](#)

14.15 Presentazione caso clinico [Laura De Padua](#)

14.30 Presentazione caso clinico [Luca Franceschini](#)

14.45 Discussione

### VI Sessione

Moderatori: [Paolo de Fabritiis](#), [Alessandra Scardocci](#)

15.00 Dalla seconda recidiva in poi: linee guida [Velia Bongarzone](#)

15.15 Presentazione caso clinico [Svitlana Gumenyuk](#)

15.30 Presentazione caso clinico [Marcello Capriata](#)

15.45 Presentazione caso clinico [Tommaso Za](#)

16.00 Discussione

16.15 Conclusioni [Tommaso Caravita di Toritto](#), [Maria Teresa Petrucci](#)

16.30 *Chiusura dei lavori e Questionario di verifica ECM*