

## RESPONSABILI SCIENTIFICI

Maria Cantonetti, Maria Christina Cox,  
Stefan Hohaus, Maurizio Martelli, Luigi Rigacci

## DOCENTI

Elisabetta Abruzzese, Ematologo, Roma  
Eleonora Alma, Ematologo, Roma  
Lucia Anemona, Anatomopatologo, Roma  
Ombretta Annibali, Ematologo, Roma  
Paola Anticoli Borza, Ematologo, Roma  
Marco Ardigò, Dermatologo, Roma  
Giovanni Assanto, Ematologo, Roma  
Roberta Battistini, Ematologo, Roma  
Maria Paola Bianchi, Ematologo, Roma  
Maria Cantonetti, Ematologo, Roma  
Natalia Cenfra, Ematologo, Latina  
Carlo Cota, Dermatologo, Roma  
Maria Christina Cox, Ematologo, Roma  
Laura Cudillo, Ematologo, Roma  
Francesco D'Alò, Ematologo, Roma  
Paolo de Fabritiis, Ematologo, Roma  
Cosimo Di Raimondo, Dermatologo, Roma  
Alice Di Rocco, Ematologo, Roma  
Alessandro Di Stefani, Anatomopatologo, Roma  
Fabiana Esposito, Ematologo, Roma  
Fulvia Fanelli, Ematologo, Lido di Camaiore  
Stefan Hohaus, Ematologo, Roma  
Elena Maiolo, Ematologo, Roma  
Maurizio Martelli, Ematologo, Roma  
Federico Meconi, Ematologia, Roma  
Sabrina Pelliccia, Ematologo, Roma  
Luigi Petrucci, Ematologo, Roma  
Alessandro Pulsoni, Ematologo, Roma  
Livio Pupo, Ematologo, Roma  
Siavash Rahimi, Anatomopatologo, Roma  
Luigi Rigacci, Ematologo, Roma  
Agostino Tafuri, Ematologo, Roma  
Gabriella Tomei, Ematologo, Roma

## ISCRIZIONE E ACCREDITAMENTO ECM

Iscrizione on-line su [www.ellesseeventi.it](http://www.ellesseeventi.it).  
Sono previsti nr. 3 crediti formativi per ogni incontro,  
per le figure di Medico Chirurgo, Biologo, Infermiere.  
Provider 2390.

## SEDE DEGLI INCONTRI

Aula Riunioni IV piano  
Istituto di Ematologia, Sapienza Università  
Via Benevento 27/A, Roma

## SEGRETERIA ORGANIZZATIVA

Ellesse Eventi  
Via Francesco Ferrara 40, Roma  
T/F 06.36382006  
[info@ellessseeventi.it](mailto:info@ellessseeventi.it)  
[www.ellessseeventi.it](http://www.ellessseeventi.it)

CON IL SUPPORTO NON CONDIZIONANTE DI



# PERCORSO ECM 2022

## RETE EMATOLOGICA DEL LAZIO PER I LINFOMI

# ReLLi

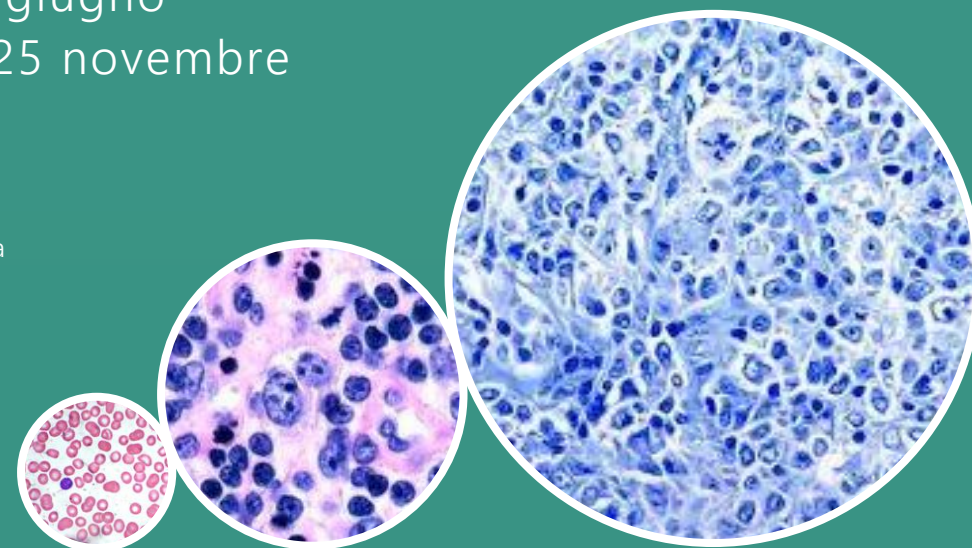
Roma

6 maggio • 7 giugno

28 ottobre • 25 novembre

2022

Aula Riunioni  
Istituto di Ematologia  
Sapienza Università



## 6 maggio 2022

### Il linfoma B a grandi cellule / B ad alto grado

14.00 *Registrazione dei partecipanti*

Moderatori: L. Cudillo, M. Martelli

14.00 Introduzione L. Cudillo

14.10 La prima linea: aggiornamento sullo stato dell'arte S. Pelliccia

14.40 Protocolli di studio FIL e studi in atto nei nostri centri: RI-CHOP, PREVID L. Petrucci

15.00 Discussione su protocolli in fase attiva

F. D'Alò, L. Cudillo, A. Di Rocco, F. Fanelli, M. Martelli, S. Pelliccia, L. Petrucci

15.20 Il paziente recidivato/refrattario:

aggiornamento sullo stato dell'arte, l'uso di Polatuzumab e altri farmaci F. D'Alò

15.50 L'uso dei CAR-T nella pratica clinica e negli studi in atto nei nostri centri A. Di Rocco

16.10 Discussione su protocolli in fase attiva

F. D'Alò, L. Cudillo, A. Di Rocco, F. Fanelli, M. Martelli, S. Pelliccia, L. Petrucci

16.30 Proposte per raccolte dati F. Fanelli

17.00 Conclusioni e Direzioni Future M. Martelli

17.10 *Questionario di verifica ECM*

## 7 giugno 2022

### Linfoma follicolare

14.00 *Registrazione dei partecipanti*

Moderatori: P. de Fabritiis, L. Rigacci

14.00 Introduzione P. de Fabritiis

14.10 La prima linea:

aggiornamento sullo stato dell'arte, l'uso di Gazyvaro, Rituximab sottocute, biosimilari G. Tomei

14.40 Protocolli di studio FIL ed altri in atto nei nostri centri E. Maiolo

15.00 Discussione su protocolli in fase attiva

G. Assanto, R. Battistini, P. De Fabritiis, E. Maiolo, L. Pupo, L. Rigacci, G. Tomei

15.20 Il paziente recidivato/refrattario: aggiornamento sullo stato dell'arte L. Pupo

15.40 Protocolli di studio FIL ed altri in atto nei nostri centri R. Battistini

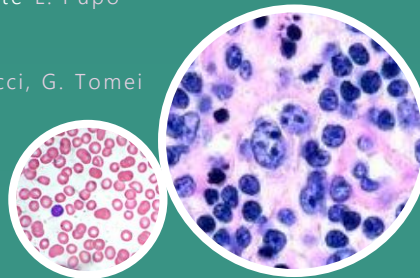
16.10 Discussione su protocolli in fase attiva

G. Assanto, R. Battistini, P. De Fabritiis, E. Maiolo, L. Pupo, L. Rigacci, G. Tomei

16.30 Proposte per raccolte dati G. Assanto

17.00 Conclusioni e Direzioni Future L. Rigacci

17.10 *Questionario di verifica ECM*



## 28 ottobre 2022

### Linfoma di Hodgkin

14.00 *Registrazione dei partecipanti*

Moderatori: S. Hohaus, A. Pulsoni

14.00 Introduzione A. Pulsoni

14.10 La prima linea: aggiornamento sullo stato dell'arte, l'uso di Brentuximab-vedotin O. Annibaldi

14.40 Protocolli di studio FIL ed altri in atto nei nostri centri N. Cenfra

15.00 Discussione su protocolli in fase attiva

E. Alma, O. Annibaldi, P. Anticoli Borza, M. P. Bianchi, N. Cenfra, S. Hohaus, A. Pulsoni

15.20 Il paziente recidivato/refrattario: aggiornamento sullo stato dell'arte,

l'uso di Brentuximab-Vedotin e degli inibitori del checkpoint immunologico P. Anticoli Borza

15.50 Protocolli di studio in atto nei nostri centri FIL e altro E. Alma

16.10 Discussione su protocolli in fase attiva

E. Alma, O. Annibaldi, P. Anticoli Borza, M. P. Bianchi, N. Cenfra, S. Hohaus, A. Pulsoni

16.30 Proposte per raccolte dati M. P. Bianchi

17.00 Conclusioni e Direzioni Future S. Hohaus

17.10 *Questionario di verifica ECM*

## 25 novembre 2022

### Linfomi T e rari

14.00 *Registrazione dei partecipanti*

Moderatori: M. Cantonetti, A. Tafuri

14.00 Introduzione M. Cantonetti

14.10 Problematiche di diagnostica istopatologica L. Anemona, C. Cota, A. Di Stefani, S. Rahimi

15.10 La prima linea: aggiornamento sullo stato dell'arte C. Di Raimondo, F. Meconi

15.40 Il paziente recidivato/refrattario:

aggiornamento sullo stato dell'arte, Brentuximab-Vedotin, Mogamulizumab E. Abruzzese, M. Ardigò

16.10 Protocolli di studio FIL ed altri in atto nei nostri centri M. C. Cox

16.30 Discussione su protocolli in fase attiva E. Abruzzese, L. Anemona, M. Ardigò, M. Cantonetti, M. Cota, M. C. Cox, C. Di Raimondo, A. Di Stefani, F. Esposito, F. Meconi, S. Rahimi, A. Tafuri

16.50 Proposte per raccolte dati F. Esposito

17.10 Conclusioni e Direzioni Future A. Tafuri

17.20 *Questionario di verifica ECM*