

## RESPONSABILI SCIENTIFICI

Maria Christina Cox, Stefan Hohaus

## DOCENTI

Eleonora Alma, Ematologo, Roma  
Alessandro Andriani, Ematologo, Roma  
Ombretta Annibali, Ematologo, Roma  
Paola Anticoli Borza, Ematologo, Roma  
Roberta Battistini, Ematologo, Roma  
Paola Begini, Gastroenterologo, Roma  
Maria Cantonetti, Ematologo, Roma  
Natalia Cenfra, Ematologo, Latina  
Maria Christina Cox, Ematologo, Roma  
Annarosa Cuccaro, Ematologo, Roma  
Francesco D'Alò, Ematologo, Roma  
Arianna Di Napoli, Anatomopatologo, Roma  
Alice Di Rocco, Ematologo, Roma  
Paolo Falcucci, Ematologo, Viterbo  
Stefan Hohaus, Ematologo, Roma  
Luigi Maria Larocca, Ematologo, Roma  
Francesco Marchesi, Ematologo, Roma  
Massimo Marignani, Gastroenterologo, Roma  
Maurizio Martelli, Ematologo, Roma  
Sabrina Pelliccia, Ematologo, Roma  
Maurizio Pompili, Gastroenterologo, Roma  
Massimiliano Postorino, Ematologo, Roma  
Livio Pupo, Ematologo, Roma  
Daniele Remotti, Anatomopatologo, Roma  
Luigi Rigacci, Ematologo, Roma  
Luigi Ruco, Anatomopatologo, Roma  
Cristiano Tesei, Biologo, Roma  
Gabriella Tomei, Ematologo, Roma  
Maria Elena Tosti, Statistica, Roma  
Valerio Zoli, Ematologo, Roma

## ACCREDITAMENTO ECM

Sono previsti nr. 5 crediti formativi per ogni incontro, per le figure di Medico Chirurgo, Biologo, Infermiere. Provider 2390.

## SEDE DEGLI EVENTI

Sala Mechelli  
Consiglio regionale del Lazio  
Via della Pisana 1301, Roma

## SEGRETERIA ORGANIZZATIVA

Ellesse Eventi  
Via Ferdinando Liuzzi 23, Roma  
T/F 06.36382006  
info@ellesseeventi.it  
www.ellesseeventi.it

CON IL SUPPORTO NON CONDIZIONANTE DI



# PERCORSO ECM 2019

## RETE EMATOLOGICA DEL

## LAZIO PER I

# RELLI

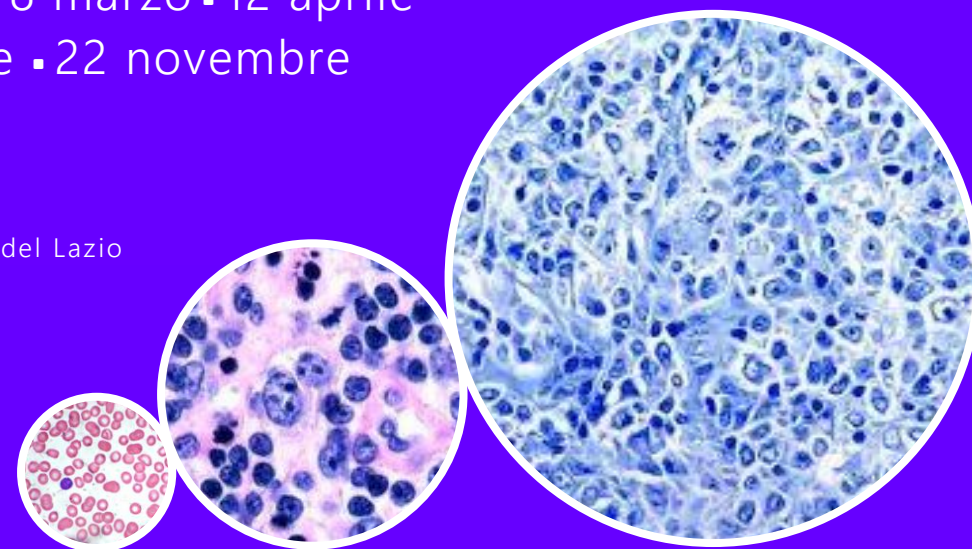
## Roma

31 gennaio • 8 marzo • 12 aprile

12 settembre • 22 novembre

2019

Sala Mechelli  
Consiglio regionale del Lazio



## 31 gennaio 2019

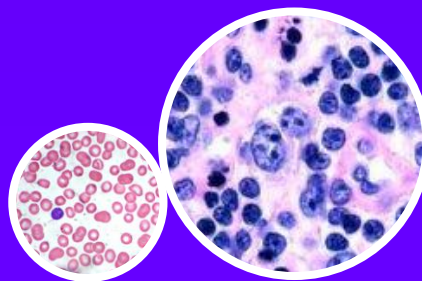
### I Linfomi diffusi a grandi cellule B: diagnosi e pratica clinica nella Rete Ematologica del Lazio per i Linfomi (RELLI)

14.00	Registrazione dei partecipanti	
14.30	Introduzione: diagnosi e pattern of care dei Linfomi B aggressivi	M. Martelli
15.00	Analisi dei dati raccolti nel Lazio nei centri aderenti alla RELLI	C. Tesei
15.30	La valutazione della prognosi personalizzata: IPI24 versus IPI, NCCN-IPI	E. Alma
16.00	La scelta dell'impiego dell'antraciclina nel DLBCL: CHOP/COMP/miniCHOP o CVP	O. Annibaldi
16.30	Profilassi del SNC	A. di Rocco
17.00	Ruolo della vitamina D	S. Hohaus
17.30	Nuove opzioni terapeutiche nel regime di salvataggio del DLBCL Recidivato/Refrattario	R. Battistini, S. Pelliccia
18.00	Prospettive per il futuro: i Car-T	F. D'Alo'
18.30	Tavola Rotonda	S. Hohaus
19.00	Direzioni future e Conclusioni	M. Martelli
19.30	Questionario di verifica ECM	

## 8 marzo 2019

### Nuove prospettive nella diagnosi e terapia del Linfoma Mantellare nella Rete Ematologica del Lazio per i Linfomi (RELLI)

14.00	Registrazione dei partecipanti	
14.30	Introduzione	L. Rigacci
15.00	Come migliorare la diagnosi e la terapia dei pazienti affetti da Linfoma Mantellare nella RELLI	A. Di Napoli, D. Remotti
16.00	Quali sono gli strumenti e le Linee Guida che bisogna considerare per definire un approccio comune nel trattamento del Linfoma Mantellare e dei linfomi aggressivi?	A. Andriani, O. Annibaldi
17.00	Update ASH 2018: quali novità sul MCL e quali risvolti nella pratica clinica	S. Hohaus
17.30	Il ruolo della chemio-immunoterapia e delle targeted therapy nel paziente con MCL MCL che afferisce alla rete: il punto di vista dei singoli centri di ematologia	
	E. Alma, O. Annibaldi, P. Anticoli Borza, N. Cenfra, M. C. Cox, A. Di Rocco, P. Falcucci, F. Marchesi, L. Pupo, G. Tomei, V. Zoli	
18.30	E' possibile definire un algoritmo terapeutico condivisibile ed applicabile nei centri di Ematologia della rete?	L. Rigacci
19.00	Direzioni future e Conclusioni	M. C. Cox
19.30	Questionario di verifica ECM	



## 12 aprile 2019

### L'impatto dei virus epatotropi: dati epidemiologici e approccio terapeutico nella Rete Ematologica del Lazio per i Linfomi (RELLI)

14.00	Registrazione dei partecipanti	
14.30	Introduzione I: infezione da HBV e HCV: patofisiologia, epidemiologia, storia naturale, inquadramento	M. Pompili
15.00	Introduzione II: terapia antivirale e profilassi dell'epatite B e C	M. Marignani
15.30	Il profilo dei pazienti HBV+ e HCV+ nel database della Rete Linfomi del Lazio	M. E. Tosti
16:00	Tossicità della terapia anti-linfoma nel paziente epatopatico	V. Zoli
16.30	Proposta di studio nei linfomi	P. Begini
17.00	Tavola Rotonda	L. Rigacci
18.30	Direzioni future e Conclusioni	L. Rigacci
19.30	Questionario di verifica ECM	

## 12 settembre 2019

### I Linfomi T. Esperienza della Rete Ematologica del Lazio per i Linfomi (RELLI)

14.00	Registrazione dei partecipanti	
14.15	Introduzione: diagnosi e pattern of care dei Linfomi T	M. Cantonetti
14.30	I linfomi T: aspetti anatomo-patologici	L. Ruco
15.00	Analisi dei dati raccolti nel Lazio nei centri aderenti alla RELLI	C. Tesei
15.30	Il linfoma T periferico NOS	L. Rigacci
16.00	Il linfoma anaplastico	A. Cuccaro
16.30	Il linfoma T cutaneo	M. Postorino
17.00	Il linfoma angioimmunoblastico	N. Cenfra
17.30	Tavola Rotonda	M. Cantonetti
18.30	Direzioni future e Conclusioni	M. C. Cox
19.00	Questionario di verifica ECM	

## 22 novembre 2019

### I Linfomi B molto aggressivi e extranodali. Esperienza della Rete Ematologica del Lazio per i Linfomi (RELLI)

14.00	Registrazione dei partecipanti	
14.30	La localizzazione extranodale: aspetti anatomo-patologici	L. M. Larocca
15.00	I Linfomi high grade e a localizzazione extranodale: il database della ReLLI	C. Tesei
15.30	La terapia nei linfomi B high-grade e nel linfoma primitivo del mediastino	M. Martelli
16.00	Il linfoma DLBCL gastrico/intestinale	A. Andriani
16.30	Il Linfoma primitivo cerebrale	S. Hohaus
17.00	DLBCL molto rari: leg-type, intravascolare e primitivo dell'osso	V. Zoli
17.30	Il Linfoma Plasmoblastico	P. Anticoli Borza
17.30	Tavola Rotonda	M. Martelli
18.30	Direzioni future e Conclusioni	Stefan Hohaus
19.00	Questionario di verifica ECM	